

فهرست موضوعی مقالات جلد هفدهم مجله علوم

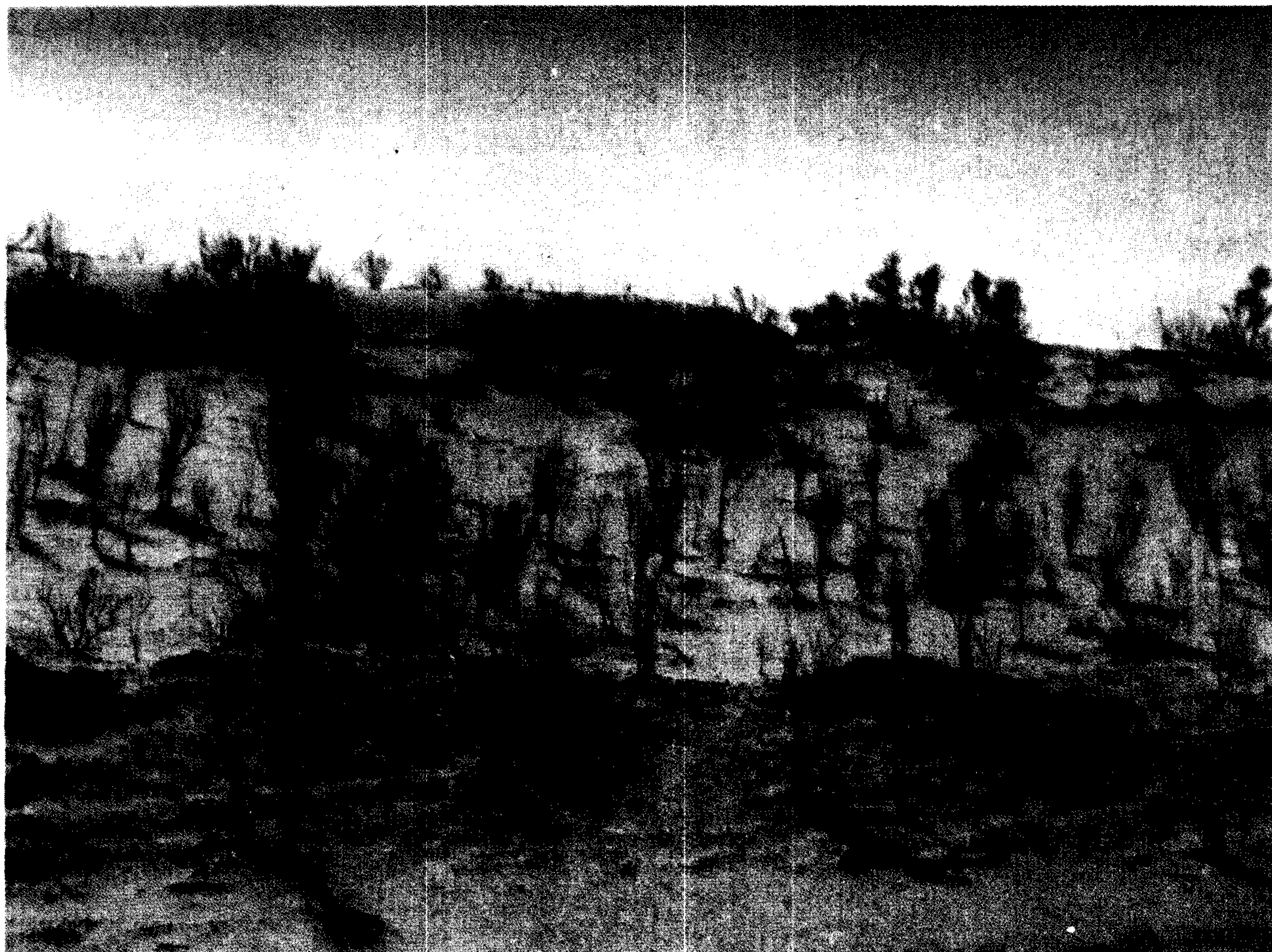
شماره	صفحه	
۹۸	۴۹۳	آب اسک (زمین لغزش)
۹۰	۴۹۳	آذربایجان
۳۱	۲۹۱	اثر اندومتاسین در تولید پروتئین CSF
۳۱	۲۹۱	اندومتاسین
۸۶	۴۹۳	انواع خاک
۱۰۱	۴۹۳	بررسی چند منبع نمکهای صنعتی در ایران
۸۷	۴۹۳	بررسی چینه شناسی و پدیده‌های زمین شناسی کواترنر در حوضه خزر
۸۵	۴۹۳	بررسی کلی کواترنر و تقسیم بندیهای آن
۹۸	۴۹۳	بررسی لغزش زمینهای نزدیک آب اسک
۳۱	۲۹۱	پروتئین CSF
۳۱	۲۹۱	پروتئین غیرهیستونی HMG
۵۳	۲۹۱	پستانداران (ژنتیک)
۱۰۳	۴۹۳	پلیو - پلیستوسن
۹۰	۴۹۳	پلیو- کواترنر (مکانیسم تغییرات اقلیمی)
۲۱	۲۹۱	پیشنهادی درباره بیان تحلیلی حالت بحرانی راکتورهای هسته‌ای
۴۵	۲۹۱	تأثیر میوفر روی ماهی
۷	۲۹۱	تخلیه‌های الکتریکی
۷	۲۹۱	تخلیه‌های الکتریکی در نئون
۹۴	۴۹۳	تفسیر محیطهای رسوبی دیرینه
۸۵	۴۹۳	تقسیم بندی کواترنر
۹۰	۴۹۳	تغییرات اقلیمی کواترنر
۱۰۳	۴۹۳	تغییرات رخساره‌ای آتشفشانی رسوبی پلیو- پلیستوسن
۸۷	۴۹۳	چینه‌شناسی و پدیده‌های زمین شناسی حوضه خزر
۸۷	۴۹۳	چینه شناسی کواترنر
۱	۲۹۱	حالت بحرانی راکتورهای هسته‌ای
۱۰۳	۴۹۳	حبشه
۹۱	۴۹۳	حوزه‌گران و دشت
۸۷	۴۹۳	حوضه خزر
۷	۲۹۱	خصایص الکتریکی ناحیه ستون مثبت تخلیه‌های الکتریکی در نئون
۲	۴۹۳	خوزستان
۲۱	۲۹۱	راکتور تحقیقاتی
۱	۲۹۱	راکتورهای هسته‌ای
۹۸	۴۹۳	زمین لغزش

شماره	صفحه	
۲۹۱	۵۳	ژنتیک (نمودار پستانداران)
۴۹۳	۹۷	ژئودینامیک دامنه‌ها
۴۹۳	۹۹	ژئومورفولوژی کوتاه‌تر
۴۹۳	۹۹	ساختارهای زمین‌شناسی کوتاه‌تر
۴۹۳	۹۶	سازند هزار دره
۲۹۱	۵۳	سنگ‌شناسی توده‌های نفوذی شمال فشارک اصفهان
۴۹۳	۸۸	سن مطلق (کواترنر)
۴۹۳	۸۸	سن مطلق مرز زیرین کواترنر در حدود ۶۰۰ هزار سال است
۴۹۳	۱۰۲	شرایط آب و هوایی گذشته ایران مرکزی
۴۹۳	۹۱	شرایط اقلیمی
۴۹۳	۹۱	شرایط اقلیمی و ژئومورفولوژیکی دیرینه حوزه‌گرگان و دشت
۴۹۳	۹۵	فرایندهای آبی - بادی
۴۹۳	۹۹	کاربردی ساختارهای زمین‌شناسی و ژئومورفولوژی کوتاه‌تر در مسائل اسکان و گسترشهای شهری و صنعتی
۴۹۳	۸۶	کواترنر ایران
۴۹۳	۸۵	کواترنر (تقسیم‌بندی)
۴۹۳	۸۷	کواترنر (چینه‌شناسی و پدیده‌های زمین‌شناسی)
۴۹۳	۹۹	کواترنر (ساختارهای زمین‌شناسی و ژئومورفولوژی)
۴۹۳	۸۸	کواترنر (سن مطلق مرز زیرین)
۴۹۳	۹۲	کواترنر (گسلها)
۴۹۳	۸۶	کواترنر (لندوفرها)
۴۹۳	۱۰۰	کواترنر (مسائل زیست محیطی)
۴۹۳	۹۵	کواترنر (نهشته‌ها)
۴۹۳	۹۱	گرگان (شرایط اقلیمی)
۴۹۳	۹۲	گسله کواترنر
۴۹۳	۸۶	لندفرم (انواع خاک)
۴۹۳	۲۱	لندفرمهای کواترنر ایران و انواع خاک غالب آن
۲۹۱	۲۱	محاسبات نوترونی
۲۹۱	۲۱	محاسبات نوترونی قلب راکتور تحقیقاتی
۴۹۳	۹۶	محیط رسوبگذاری سازند هزار دره شرق تهران
۴۹۳	۸۶	مرز زیرین کواترنر
۲۹۱	۵۳	مروری بر اساس ژنتیکی نمودار پستانداران
۴۹۳	۹۹	مسایل اسکان و گسترشهای شهری و صنعتی
۴۹۳	۱۰۰	مسایل زیست محیطی کوتاه‌تر
۴۹۳	۹۰	مکانیسم تغییرات اقلیمی پلیو-کواترنر در آذربایجان
۲۹۱	۴۵	مطالعه تأثیر سمی میوفر (آهن) روی ماهی
۴۹۳	۹۷	مطالعه ژئودینامیک دامنه در روستای هشتمرغ از توابع قوچان

شماره	صفحه	
۲۹۱	۵۳	مطالعه سنگ‌شناسی توده‌های نفوذی و هاله دگرگونی شمال فشارك
۴۹۳	۹۳	منشاء دشت تهران
۲۹۱	۳۱	سیان‌کنش پروتئین‌های غیر هیستونی HMG بایکدیگر با هیستونها
۴۹۳	۱۰۱	نمک‌های صنعتی
۴۹۳	۱۰۱	نمک‌های صنعتی ایران
۴۹۳	۱۰۲	نگاهی به شرایط آب و هوایی گذشته ایران مرکزی
۴۹۳	۹۵	نقش فرایندهای آبی-بادی در تشکیل نهشته‌های کواترنر در خوزستان
۴۹۳	۹۴	نقش مطالعه رسوبات هولوسن در تفسیر محیط‌های رسوبی دیرینه
۲۹۱	۵۳	نمودار پستانداران
۲۹۱	۷	نون
۴۹۳	۹۵	نهشته‌های کواترنر
۴۹۳	۹۲	ویژگیهای پنج‌گسله کواترنر
۴۹۳	۹۶	هزار دره (محیط رسوبگذاری)
۲۹۱	۳۱	هیستونها
۴۹۳	۹۴	هولوسن (محیط رسوبی)

اطلس رنگی

عکسهای شماره ۱ تا ۸ مربوط به مقاله آقای دکتر احمد معتمد (صفحات ۱۱۵ تا ۱۲۴)

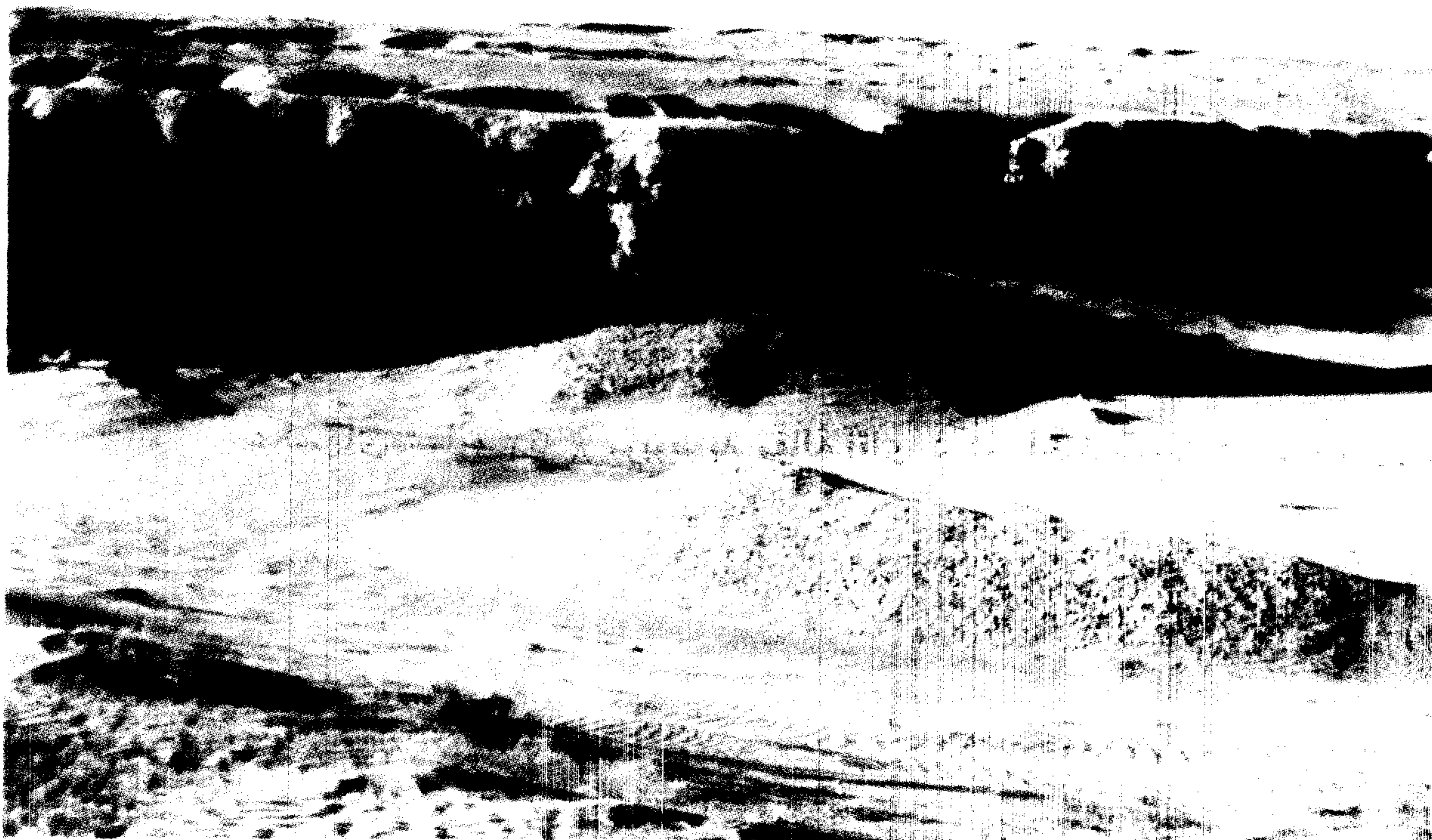


عکس شماره ۱ - مدفون شدن آثار یادگیری‌های قدیمی در زیر توده تپه‌های ماسه‌ای جدید آبادی محصورین ماسه‌ها، ماسه‌های جدید روی تپه‌نهای کاری شده سابق پیش روی دارند.

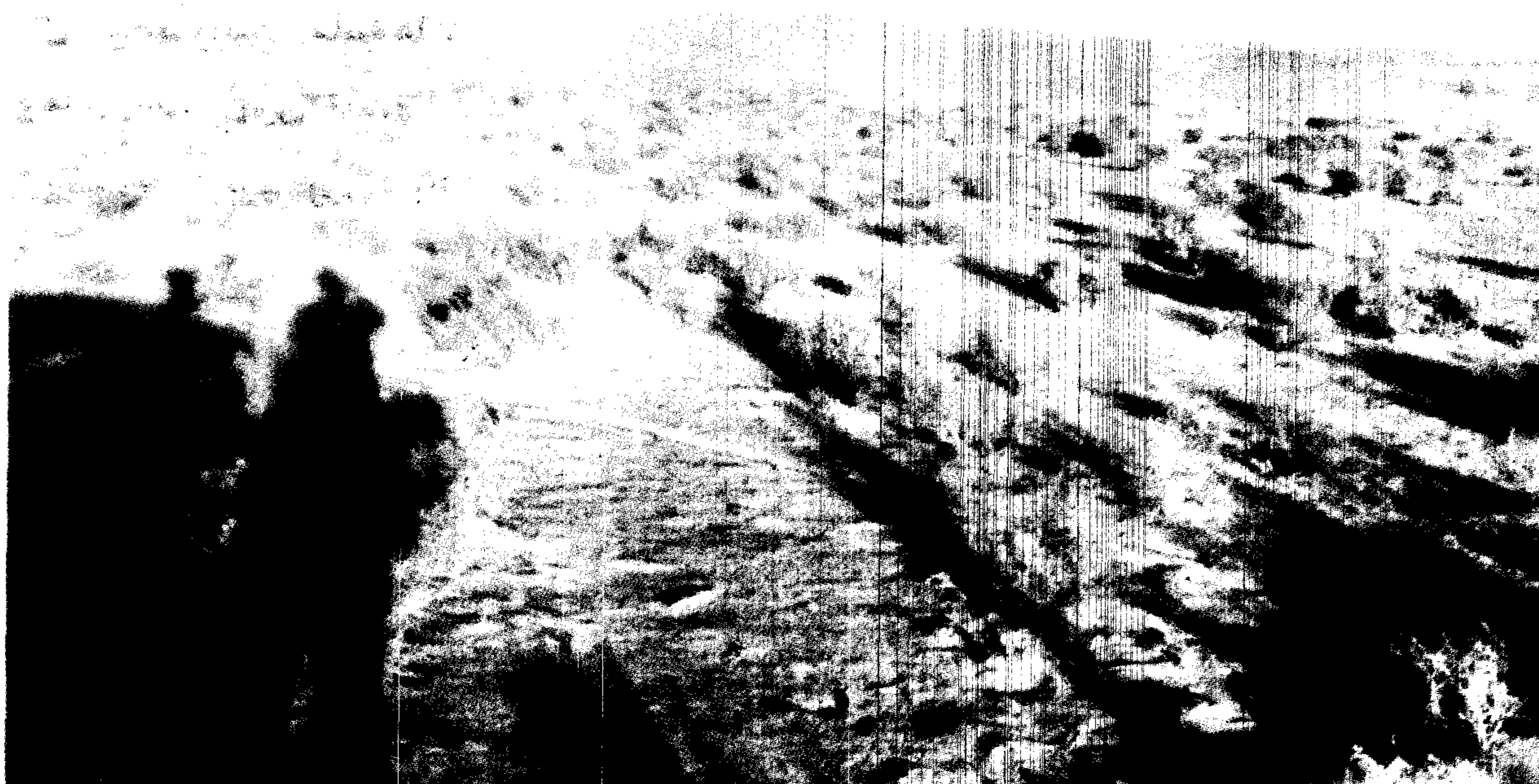


عکس شماره ۲ - دشت انتهائی سبکائی جریانیه که به وسیله رودخانه‌های جدید قطع و متاندری شده است و تناوب رسوب‌های درشت و ریز و سطح شاهد بالائی پنهان نیزه شده رانشان می‌دهد.

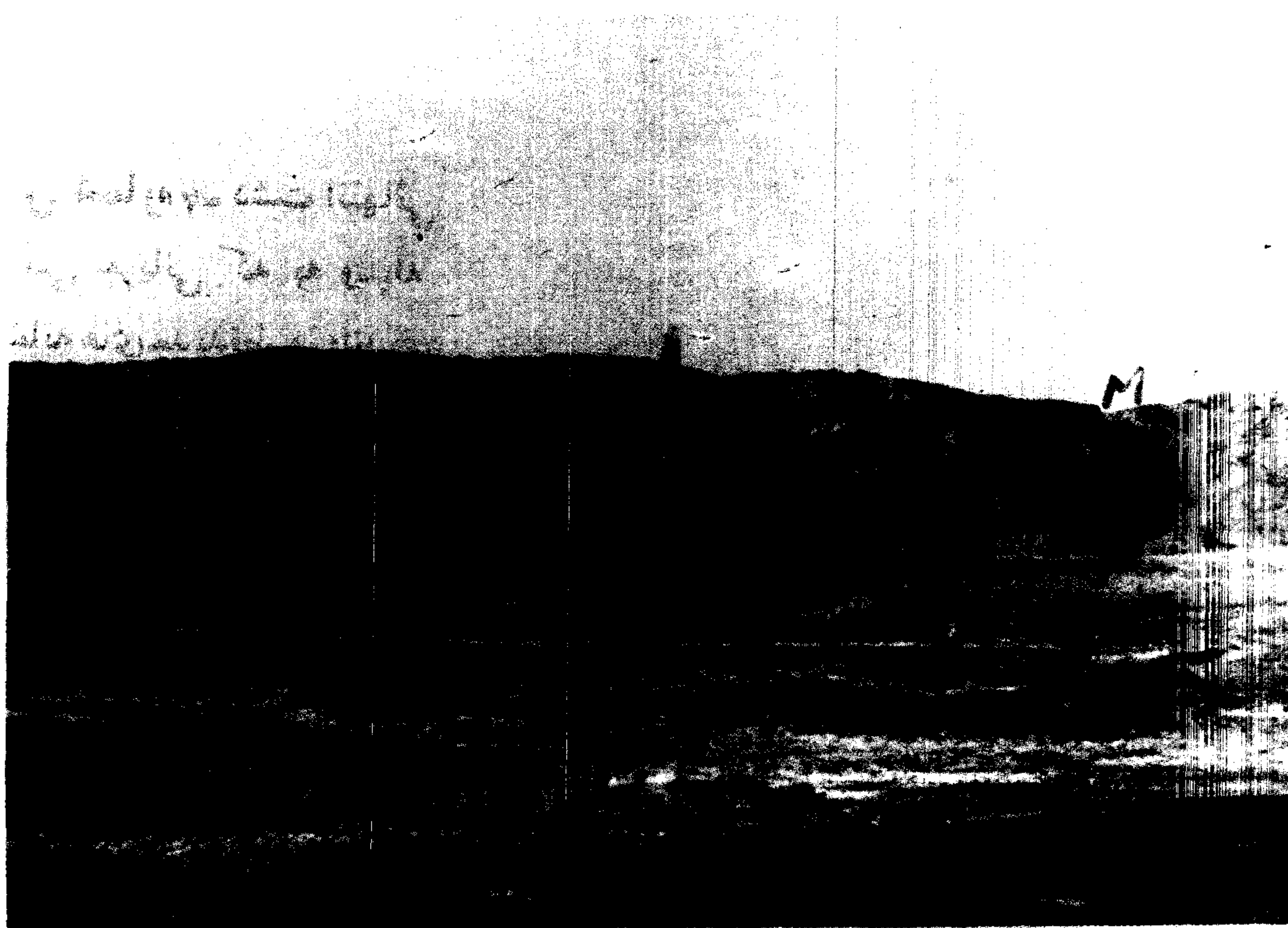
(A)



هکس شماره ۳ - فرسایش
در تراس نشوون در امتداد گسل
های متعدد برای رسیدن به سطح
اساس فعلی جریان‌ها و سطح
دریای نمک. تپه‌های شاهد
و دیواره قائم با شیب مسلایم
لایه‌ها دیده می‌شود



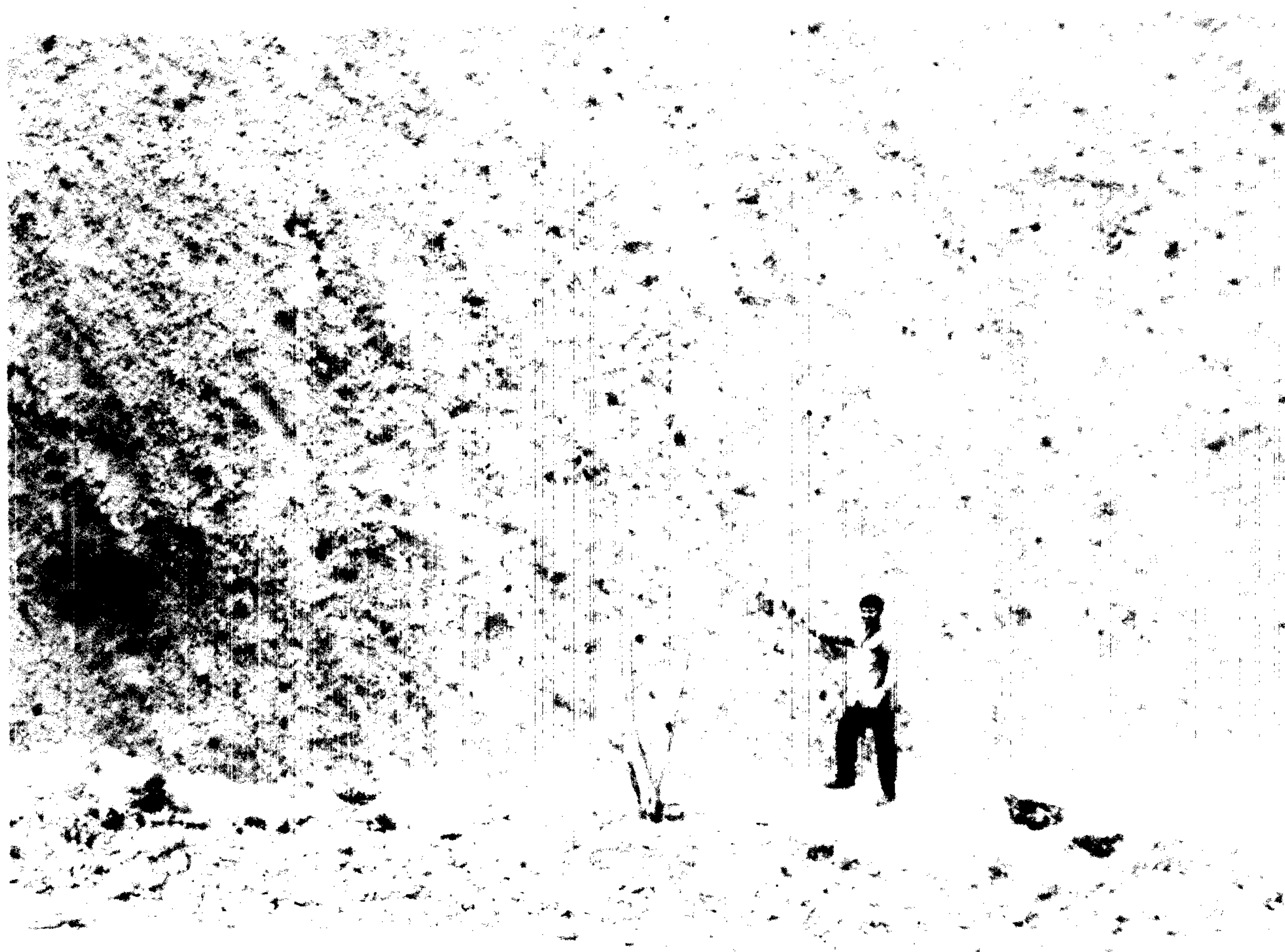
هکس شماره ۴ - تپه‌های شنی
جدید در شمال تپه‌های شنی مالچ
باشی شده در ۲ کیلومتری سرنجاب



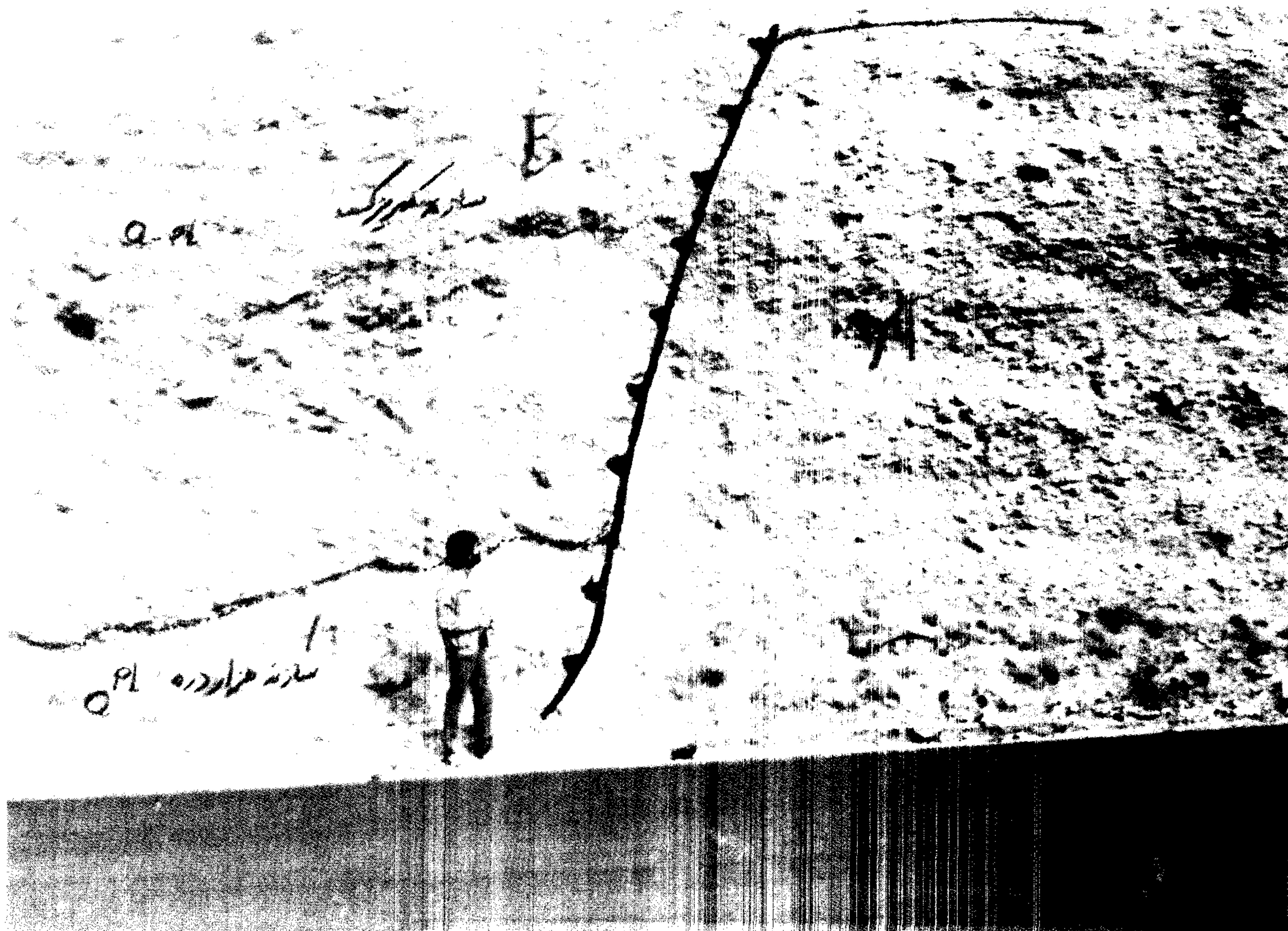
هکس شماره ۵ - فرسایش
رسوبهای پلیوسن در کواترنری و
پیدایش تراسهای متداخل
B, S, N, M در اثر پدیده مشترک
بالا آمدن زمینها (upleft) و
تغییر سطح اساس در اثر عوامل
اقليمی



هکس شماره ۹ - فرسایش
رسوبهای پلیوسن در کواترنری و
پیدایش تراسهای متداخل
B, S, N, M در اثر پدیده مشترک
بالا آمدن زمینها (uplift) و
تغییر سطح اساسی در اثر عوامل
اقلیمی



هکس شماره ۷ - چین خوردگی
نهشته‌های پلیستوسن (A) در
شمال شرق تهران.



عکس شماره ۸ - قرارگیری رسوبهای جدیدتر (بعد از پاساد-مین) روی نهشته‌های پلیستوسن تحتانی A - جاده هراز

عکس شماره ۹ مربوط به مقاله آقای دکتر رسول اخروی (صفحات ۱۲۵ تا ۱۳۶)



شکل ۹ - شکستن پوسته آراگونیتی شکمپا پس از تشکیل لایه اواولیتی و پرشدن قالب منگواره با سیمان کلسیتی الف- مقطع طولی ب- مقطع عرضی شکمپا