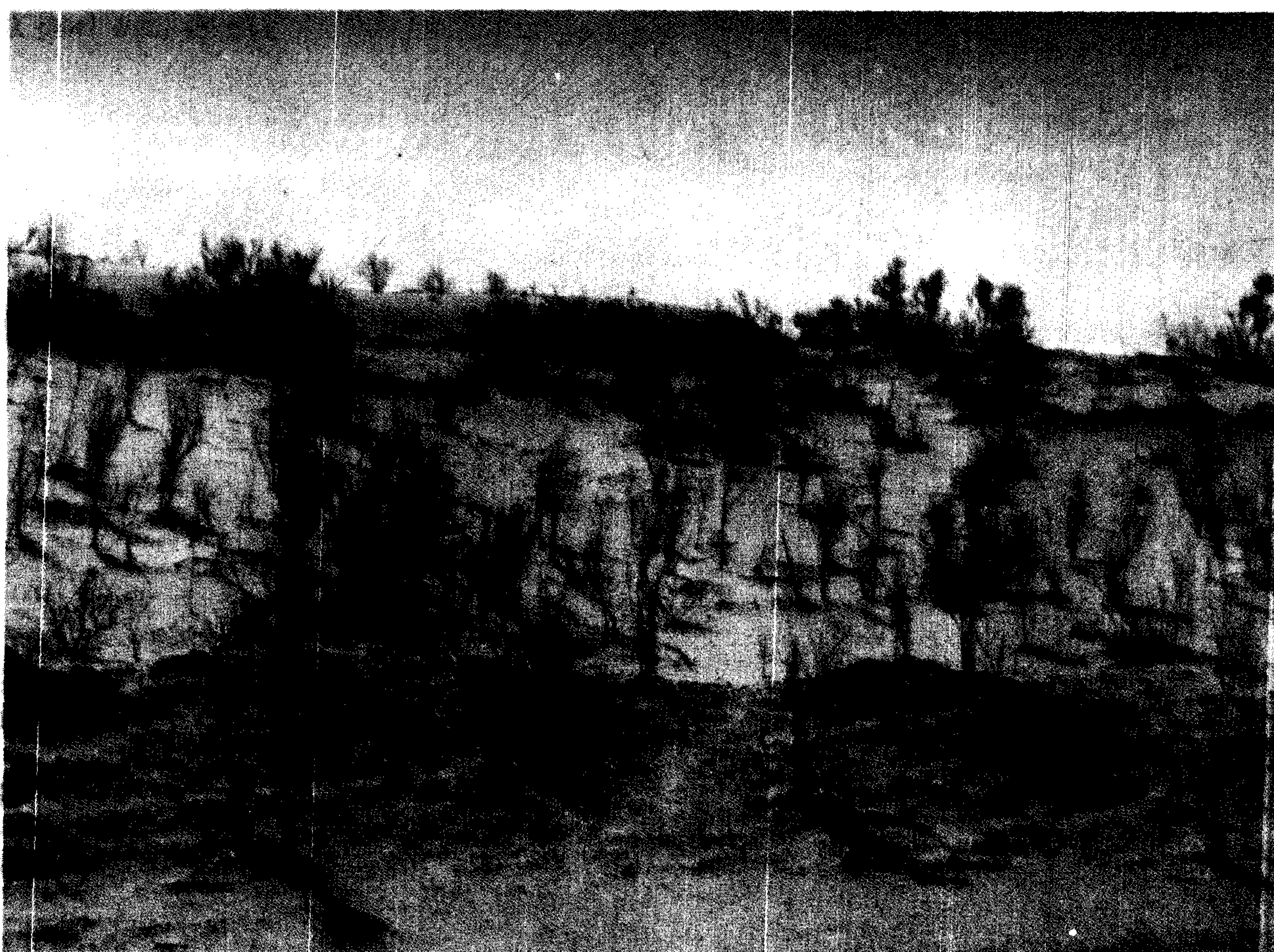


اطلس رنگی

عکسهای شماره ۱ تا ۸ مربوط به مقاله آقای دکتر احمد معتمد (صفحات ۱۱۵ تا ۱۲۴)

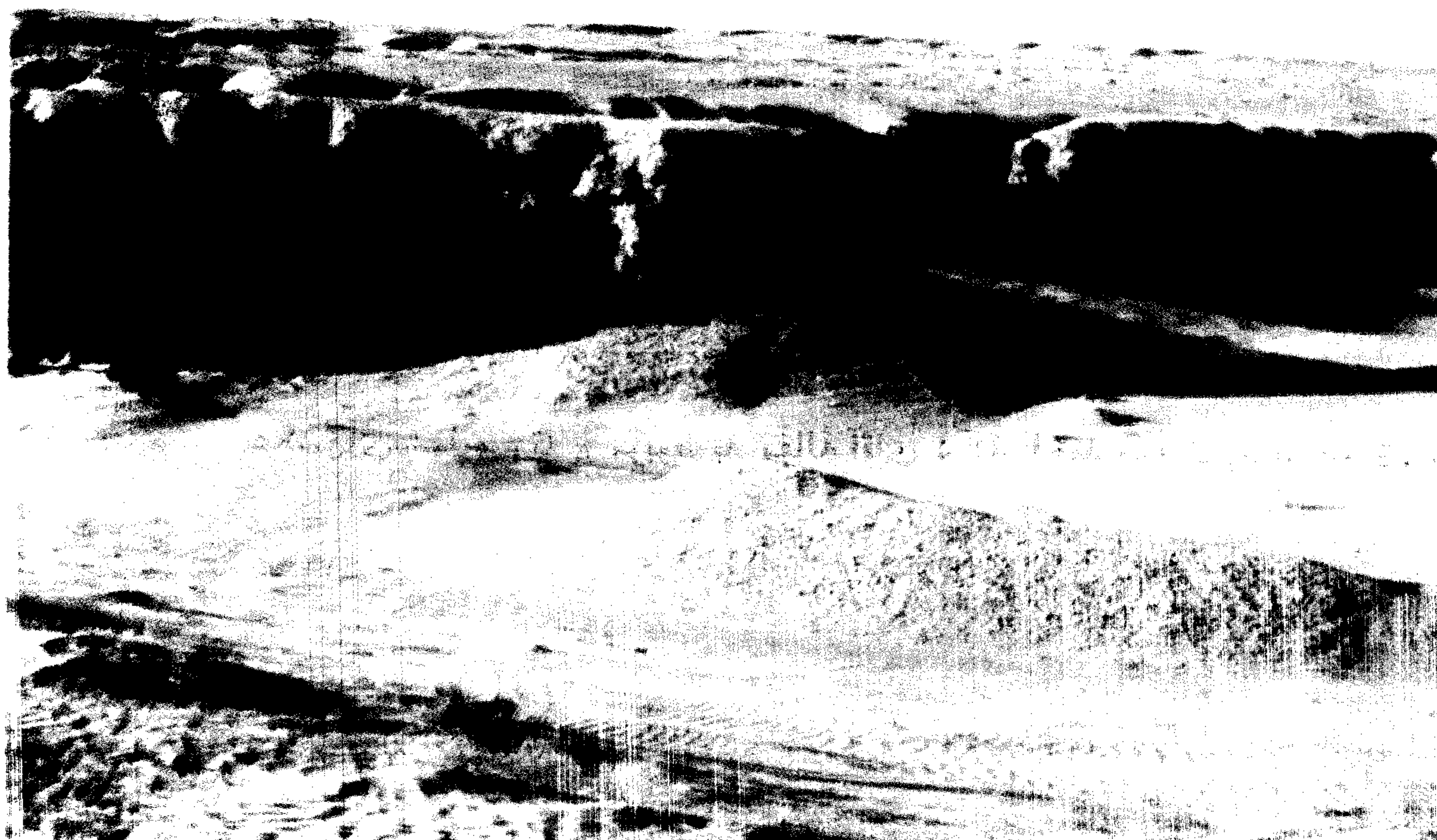


عکس شماره ۱ - مدفون شدن آثار یادگیری‌های قدیمی در زیر توده تپه‌های ماسه‌ای جدید آبادی محصورین ماسه‌ها، ماسه‌های جدید روی تپه‌نهای کاری شده سابق پیش روی دارند.

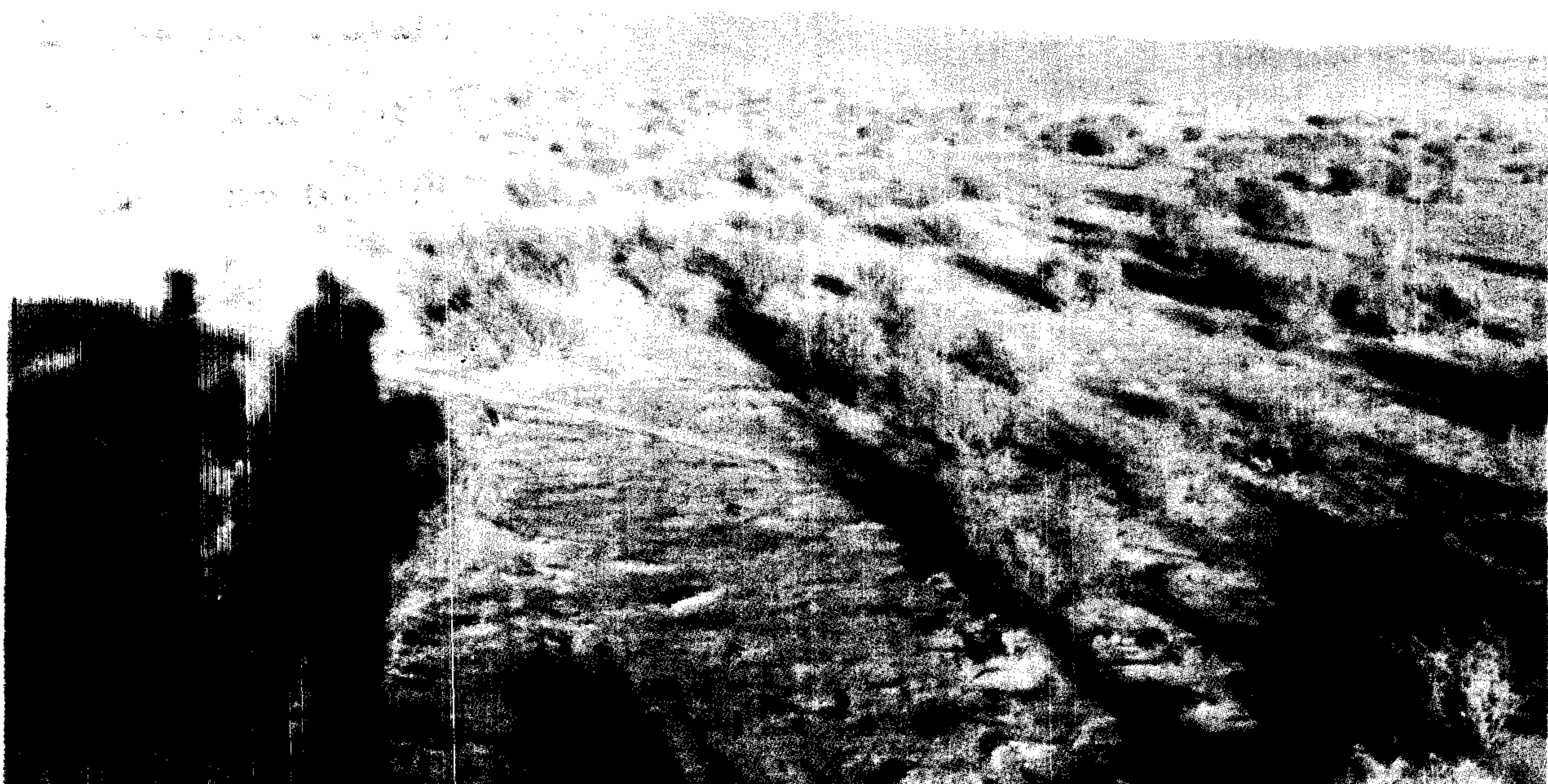


عکس شماره ۲ - دشت انتهائی سبکائی جریانیه که به وسیله رودخانه‌های جدید قطع و متاندری شده است و تناوب رسوب‌های درشت و ریز و سطح شاهد بالائی پنه پلانیزه شده رانشان می دهد.

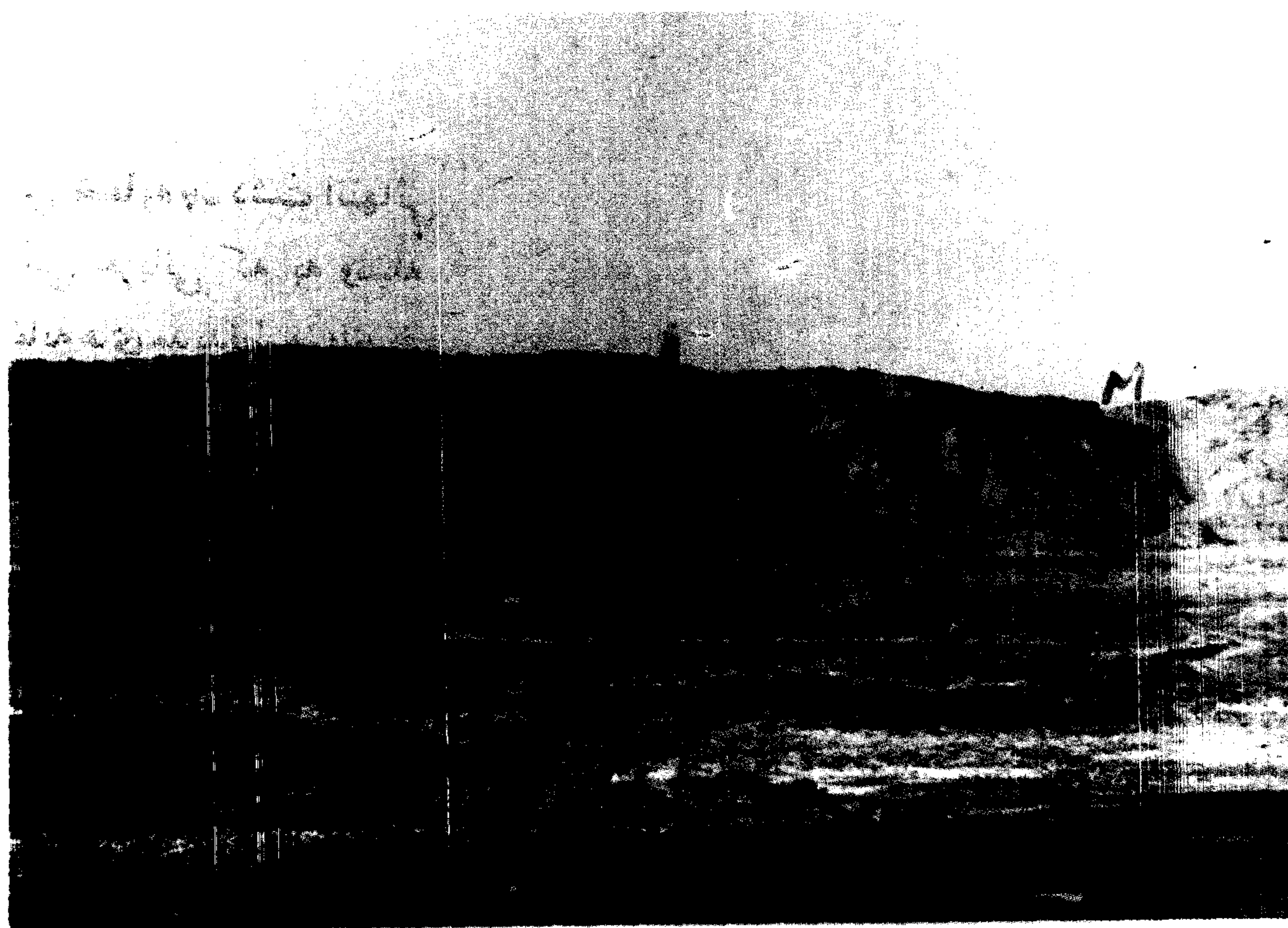
(A)



هکس شماره ۳ - فرسایش
در تراس نشوون در امتداد گسل
های متعدد برای رسیدن به سطح
اساس فعلی جریان‌ها و سطح
دریای نمک. تپه‌های شاهد
و دیواره قائم با شیب مسلایم
لایه‌ها دیده می‌شود



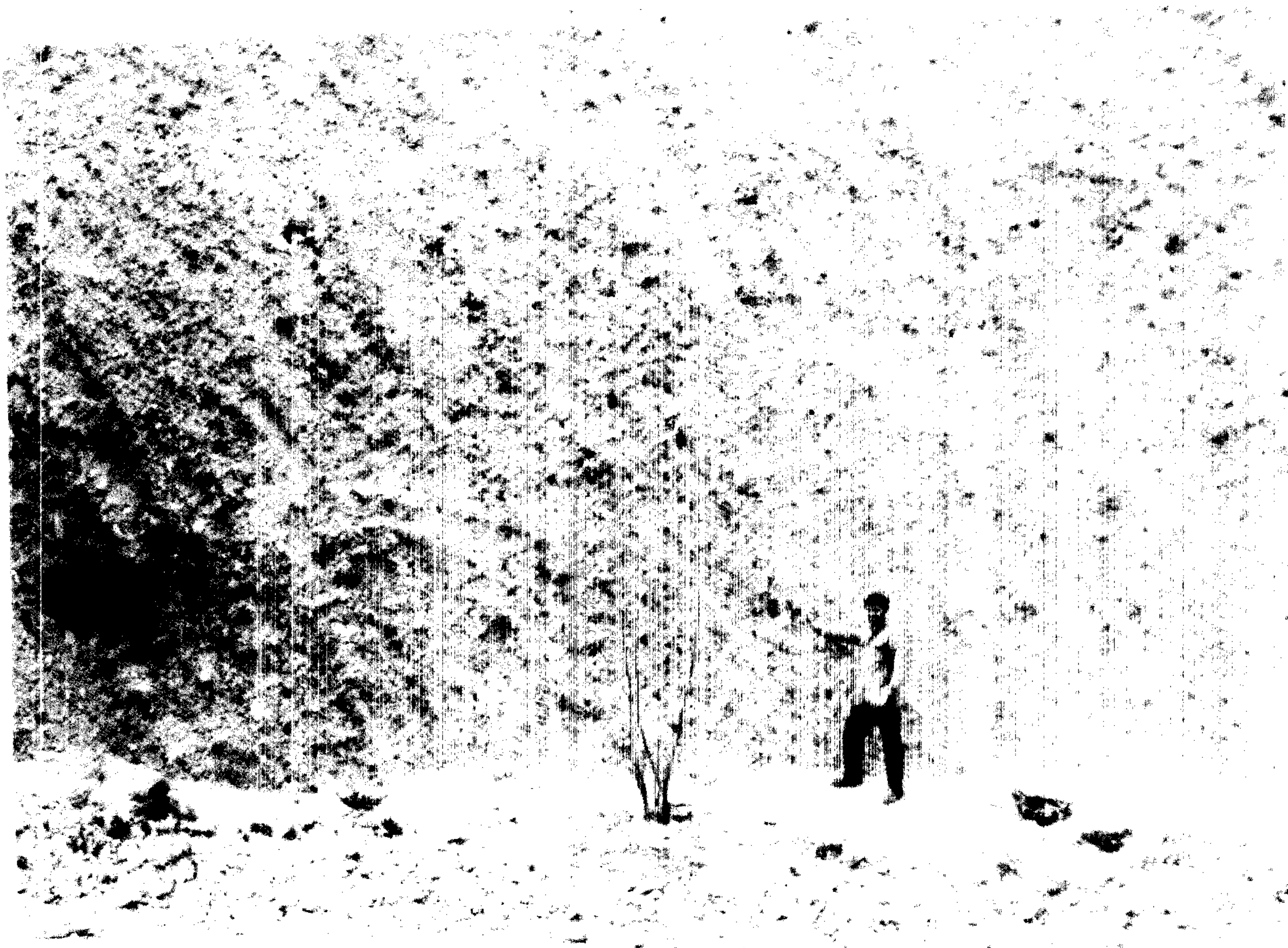
هکس شماره ۴ - تپه‌های شنی
جدید در شمال تپه‌های شنی مالچ
پاشی شده در ۲ کیلومتری مرنجاب



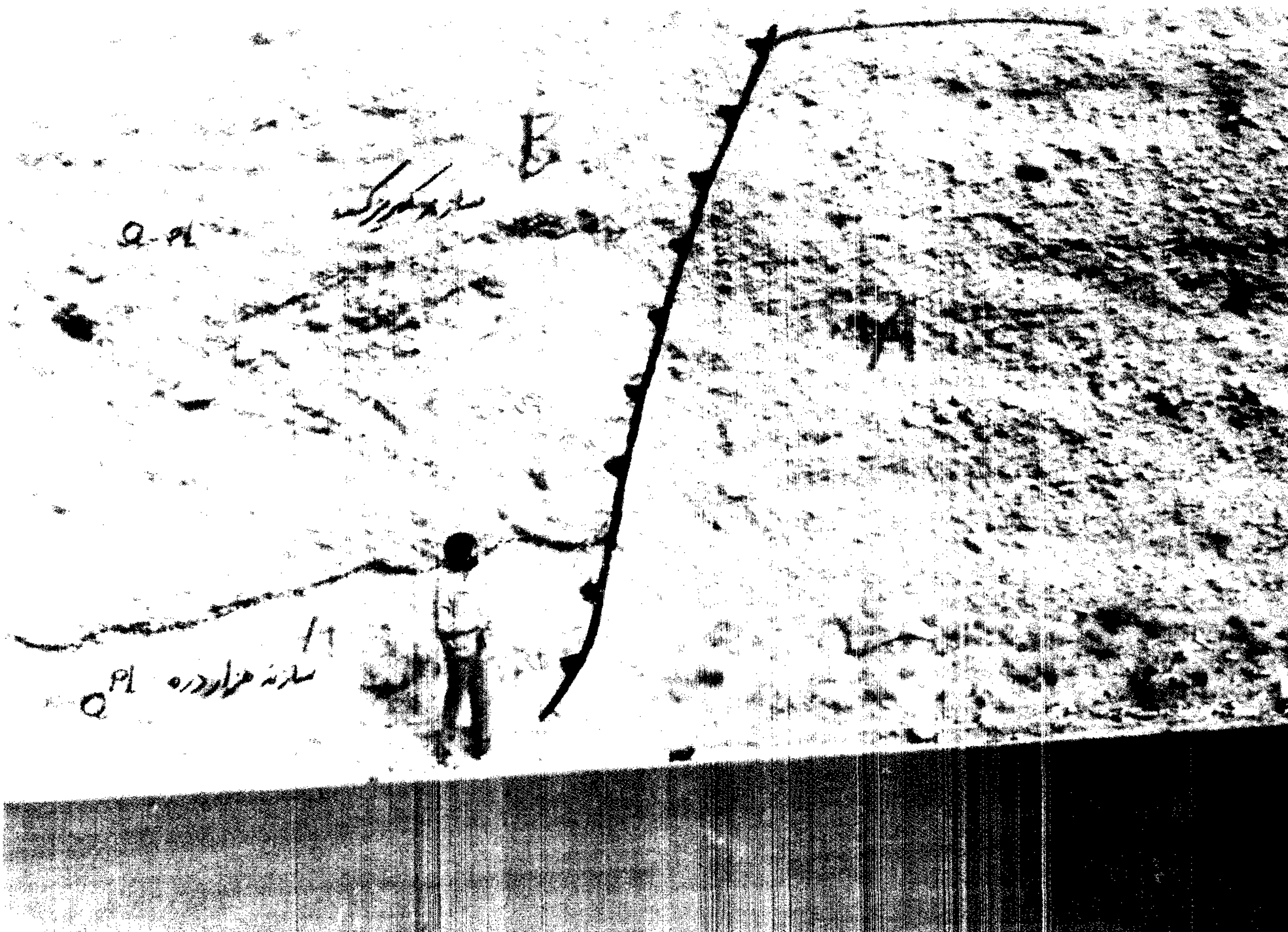
هکس شماره ۵ - فرسایش
رسوهای پلیوسن در کواترنری و
پیدایش تراسهای متداخل
B, S, N, M در اثر پدیده مشترک
بلا آمدن زمینها (upleft) و
تغییر سطح اساس در اثر عوامل
اقليمی



هکس شماره ۶ - فرسایش
رسوبهای پلیوسن در کواترنری و
پیدایش تراسهای متداخل
B, S, N, M در اثر پدیده مشترک
بالا آمدن زمینها (uplift) و
تغییر سطح اساس در اثر عوامل
اقليمی



هکس شماره ۷ - چین خوردگی
نهشته های پلیستوسن (A) در
شمال شرق تهران .



عکس شماره ۸ - قرارگیری
رسوبهای جدیدتر (بعد از پاساد-
سین) روی نهشته‌های پلیستوسن
تعتانی A - جاده هراز

عکس شماره ۹ مربوط به مقاله آقای دکتر رسول اخروی (صفحات ۱۲۵ تا ۱۳۶)



شکل ۹ - شکستن پوسته آراگونیتی شکمپا پس از تشکیل لایه اواولیتی و پرشدن
قالب سنکواره با سیمان کلسیتی الف - مقطع طولی ب - مقطع عرضی شکمپا